



Sphere

ultrasonic humidifier

user manual | gebruikershandleiding | Bedienungsanleitung
Mode d'emploi | manual de instrucciones

duux®

Thank you for choosing Duux.

We're so glad you decided to read the instructions to your new Duux ultrasonic humidifier! Many users casually dismiss instructions and seek to figure it out on their own. But studies show that people who read instructions will get up to speed more quickly and efficiently than those who poke around with trial and error.

At Duux we believe in the importance of a comfortable and healthy living environment. Enhancing your well-being by designing appealing, functional and effective products is the passion that drives us every day. With our range of innovative air treatment products we aim to provide you the best possible indoor air quality.

The Sphere ultrasonic humidifier makes any room look stylish and is perfect to provide your personal space with optimum humidity. The ultrasonic technology produces a cool mist in just a matter of seconds. And even though the humidifier is compact, it is able to run 8-10 hours on a full tank. The additional nightlight creates a mystical mood and provides convenience during the evening and night. The Sphere's operation is whisper quiet and most importantly: it uses 80% less power than traditional humidifiers.

Read this manual carefully to get the most out of your ultrasonic humidifier.

Table of contents

1 Product overview	4
2 Installation & use	5
3 Functions	6
4 Maintenance	7
5 Technical specifications	9
6 FAQ	10

1. Product overview



2. Installation and use

Note: Make sure that the device is placed on a flat or stable surface to prevent tumbling.

Note: Always switch off the device before disconnecting the adapter

- 1 Remove the top part
- 2 Fill the tank with water (stay below the MAX line)
- 3 Pour a few drops of aroma in the water tank (optional)
- 4 Close the top part
- 5 Connect the adapter and press the power button

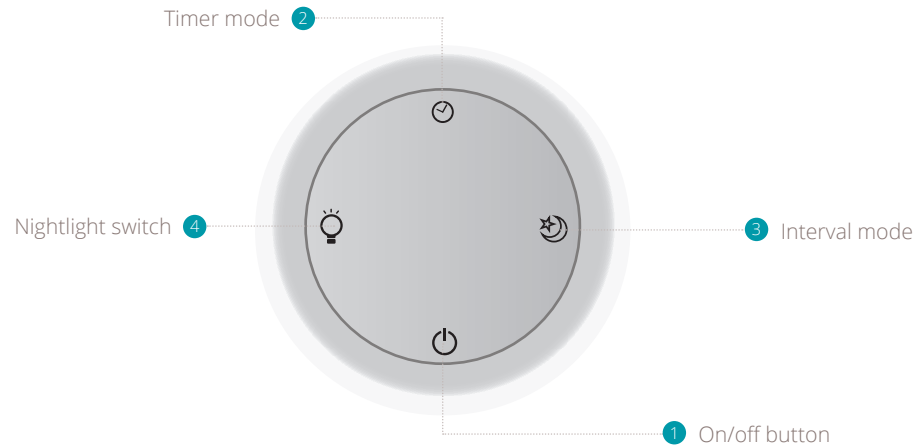
Note: If the water inside the tank becomes dirty, please turn off the device and refresh the water.

Tip: Use distilled water to prevent lime scale.



3. Functions

- 1 On/off | Switch the device on and off
- 2 Timer mode | Activates 1,2 or 4 hour time-out for each press
- 3 Interval | 30 seconds mist interval
- 4 Nightlight | Switch the nightlight on and off



4. Maintenance

Cleaning

Disconnect the adapter before cleaning.

- 1 Wipe all surfaces dry and remove hard water stains.
- 2 Use a disinfectant wipe to safely get rid of any bacteria.
- 3 Fill the tank with water and 2 or 3 table spoons of white vinegar and let it rest for about 20-30 minutes.
- 4 Rinse the base thoroughly to get rid of anything but water.
- 5 Fill the tank with water and it's ready to be used again!

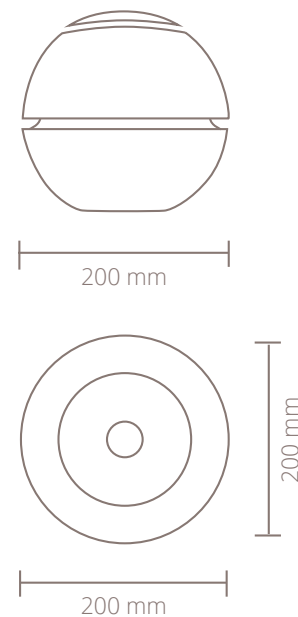
We advise to empty out your humidifier every day and wipe all surfaces dry. Consider using distilled water to reduce calcification.

Note: *DO NOT clean the tank with hot, boiling water or place in the dishwasher.*

Spare parts

Spare parts and accessories can be requested at the point of purchase or local distributor.

5. Technical specifications



Weight:
1.0 kg



Power consumption:
15w



Water tank capacity:
1L



Effective area:
15m²



Mist output:
130ml/h



Max. operation time:
8h



Model no.:
DUAH04

Your personal
air humidifier.

The appearance
and specification of
the device may be
changed without
notice.

6. FAQ

This section lists the questions most frequently asked about the device. We will regularly update this section on the product page of our website. So please keep an eye on www.duux.com if your question is not listed.

Q. What is the recommended indoor humidity level?

A. The ideal indoor humidity level is between 40 and 60% relative humidity.

Q. How long does it take to reach the ideal humidity in a certain room?

A. This depends on a lot of factors. Let us start off by saying that “relative humidity” is the amount of moisture in the air compared to what the air can “hold” at that temperature. When the air can’t “hold” all the moisture, then it condenses as dew. The RH that can be reached depends on the room temperature, usage and room size. The amount of moisture that can be released in the air (per hour) is and 220 ml. 1 ml is equal to 1 gram.
For example, at 20 °C a cubic meter of air can hold a maximum of 18 grams of water. At 25 °C, it can hold 22 grams of water. If the temperature is 25 °C and a cubic meter of air

contains 22 grams of water, then the relative humidity is 100%. If it contains 11 grams of water, the relative humidity is 50%. So if a room is 4 x 2 x 2,5 meters (20 cubic meters) at a temperature of 25 °C, the air can hold a maximum of 440 grams of water in the air. Depending on the current humidity in that room, it should take just a few hours to reach the desired relative humidity.

Q. How can I measure the indoor humidity?

A. Instruments that measure relative humidity are called hygrometers. You can buy them online or at your local electronic store.

Q. How long should I run the humidifier?

A. Do not run for more than 8 hours continuously to prevent an over humid room. Use a hygrometer or hygrostat to determine the room humidity (the ideal relative humidity is between 40% and 60%).

Q. Where can I obtain aromatherapy to use in this device?

A. Duux offers a various range of aromatherapies like lavender, eucalyptus and citronella. But you can also buy it online or at your local wellness shop. However, always look out for aromatherapy that is suitable for use in humidifiers. This way you will not damage the device.

Q. Why do I hear a humming sound when the device is in use?

A.. There is a small fan located in the top part of the humidifier that blows out mist. The “droplet” noise is caused by the ultrasonic component. Don’t worry, it’s normal.

Q. Does temperature influence the room humidity?

A. Yes it does. When the temperature in the room is higher, it can hold more humidity. The ideal room temperature is between 18 and 20 °C.

Q. Where in the room should I place the humidifier for optimal results?

A. Do not put the humidifier in a corner. The rule of thumb is to keep a meter clearance at the top, front, and sides for optimal efficiency.

Q. Any other efficiency tips?

A. Keep all windows and doors closed as much as possible when the humidifier is in use for optimal results.

Bedankt dat je voor Duux hebt gekozen.

We zijn blij dat je hebt besloten de handleiding bij je nieuwe ultrasone luchtbevochtiger van Duux door te lezen! Veel gebruikers laten de handleiding links liggen en proberen er zelf achter te komen. Uit onderzoek blijkt echter dat mensen die de handleiding lezen sneller en beter snappen hoe een apparaat werkt dan mensen die er met vallen en opstaan achterkomen.

Bij Duux geloven we heilig in het belang van een comfortabele, gezonde leefomgeving. Jouw welzijn verhogen door aantrekkelijke, functionele en effectieve producten te ontwikkelen: dat is de passie die ons iedere dag opnieuw motiveert. Met ons aanbod aan innovatieve luchtbehandelingsproducten willen we je de best denkbare luchtkwaliteit binnenshuis bieden.

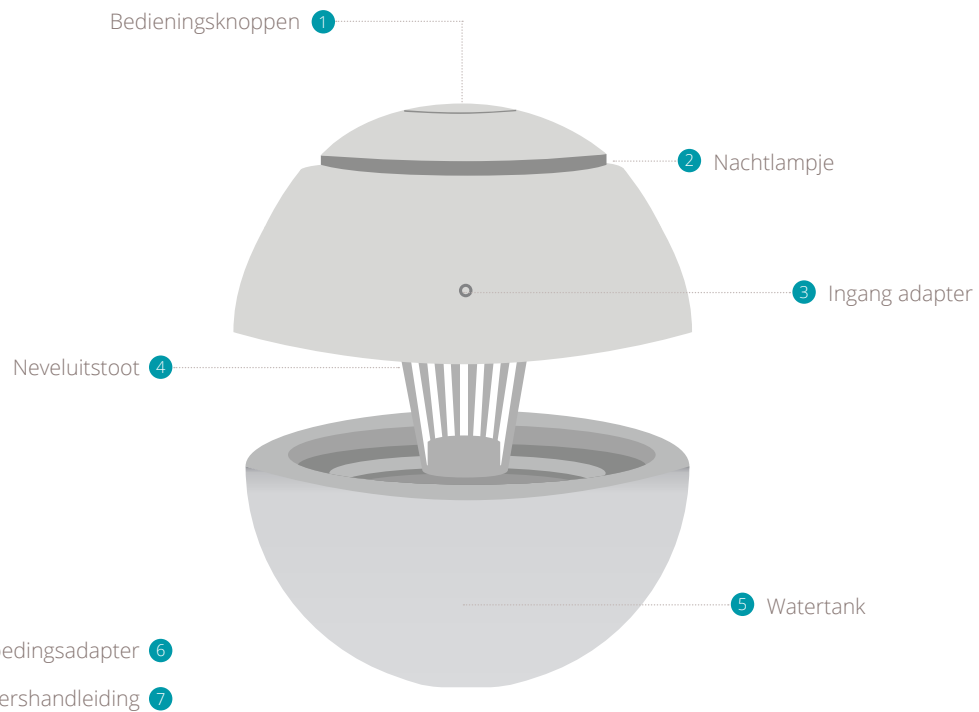
De ultrasone luchtbevochtiger Sphere geeft iedere ruimte een stijlvolle uitstraling en zorgt ervoor dat jouw persoonlijke omgeving een optimale luchtvochtigheid heeft. De ultrasone techniek produceert binnen enkele seconden een aangename koude nevel. En hoewel de luchtbevochtiger compact is, gaat een volle tank wel 8 tot 10 uur mee. Het nachtlampje zorgt voor extra sfeer en biedt gemak tijdens de avond en nacht. Sphere is fluisterstil in zijn gebruik en nog belangrijker: hij gebruikt 80% minder energie dan traditionele luchtbevochtigers.

Lees deze handleiding zorgvuldig door om optimaal van je luchtbevochtiger te kunnen profiteren.

Inhoud

1 Productoverzicht	14
2 Installatie en gebruik	15
3 Functies	16
4 Onderhoud	17
5 Technische specificaties	19
6 Veelgestelde vragen	20

1. Productoverzicht



2. Installatie en gebruik

⚠ Let op: zorg ervoor dat het apparaat op een vlakke of stabiele ondergrond staat zodat hij niet kan omvallen.

ⓘ Tip: gebruik gedestilleerd water om kalkaanslag te voorkomen.

⚠ Let op: schakel het apparaat altijd uit voordat je de adapter loskoppelt

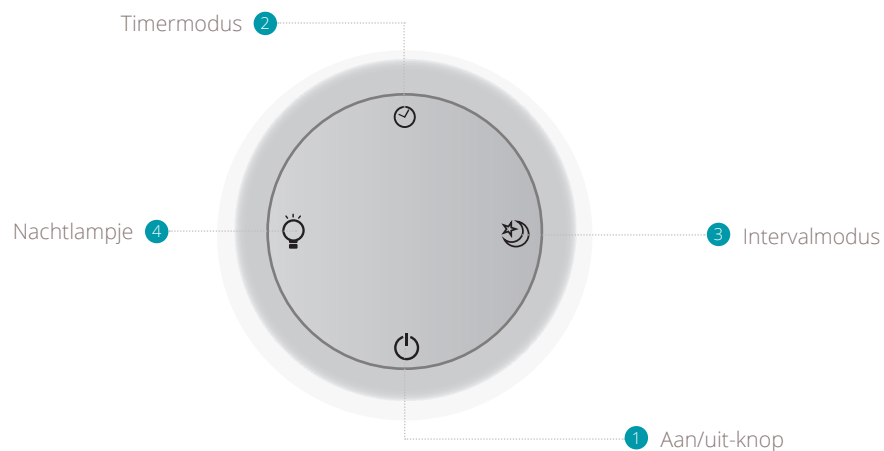
- 1 Verwijder het bovenste gedeelte
- 2 Vul de tank met water (blijf onder het MAX lijntje)
- 3 Voeg een paar druppels aroma toe aan de watertank (optioneel)
- 4 Sluit het bovenste gedeelte
- 5 Sluit de adapter aan en druk op de aan/uit-knop

⚠ Let op: als het water in de tank vies wordt, schakel het apparaat dan uit en ververs het water.



3. Functies

- 1 Aan/uit | Zet het apparaat aan en uit
- 2 Timermodus | Activeert een time-out van 1, 2 of 4 uur bij elke druk op de knop
- 3 Interval | Nevel-interval van 30 seconden
- 4 Nachtlampje | Schakelt het nachtlampje in en uit



4. Onderhoud

Reinigen

Maak de adapter los voordat je met reinigen begint.

- 1 Veeg alle oppervlakken droog en verwijder droogvlekken van hard water.
- 2 Gebruik een ontsmettingsdoekje om veilig van bacteriën af te komen.
- 3 Vul de tank met water en 2 of 3 eetlepels witte azijn en wacht ongeveer 20 tot 30 minuten.
- 4 Spoel het onderste gedeelte grondig uit zodat er alleen water overblijft.
- 5 Vul de tank met water waarna hij weer klaar is voor gebruik!

adviseren om de luchtbevochtiger elke dag te legen en alle oppervlakken droog te vegen. Overweeg het gebruik van gedestilleerd water om verkalking tegen te gaan.

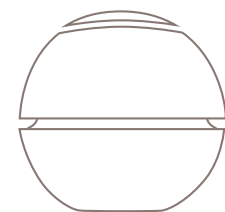
⚠ Let op: reinig de tank NIET met heet, kokend water en plaats hem NIET in de vaatwasser.

Reserveonderdelen

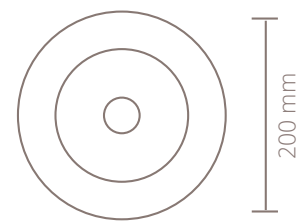
Reserveonderdelen en accessoires kunnen worden aangeschaft bij het verkooppunt of de plaatselijke distributeur.

Je persoonlijke
luchtbevochtiger.

5. Technische specificaties



200 mm



200 mm



Gewicht:
1.0 kg



Stroomverbruik:
15w



Inhoud watertank:
1L



Effectieve ruimte:
15m²



Neveluitstoot:
130ml/u



Max. gebruikstijd:
8u



Modelnr.:
DUAH04

Het uiterlijk en de specificaties van het apparaat kunnen zonder voorafgaande kennisgeving worden gewijzigd.

6. Veelgestelde vragen

In dit gedeelte vind je de meest gestelde vragen over het apparaat. We zullen dit gedeelte regelmatig bijwerken op de productpagina van onze website. Houd daarom www.duux.com in de gaten als je vraag er niet tussen staat.

V. Wat is de aanbevolen vochtigheidsgraad in huis?

- A. De ideale vochtigheidsgraad in huis ligt tussen de 40 en 60% relatieve vochtigheid.

V. Hoelang duurt het om de ideale luchtvochtigheid in een bepaalde ruimte te bereiken?

- A. Dit hangt van veel factoren af. Ten eerste moet je weten dat 'relatieve vochtigheid' de hoeveelheid vocht in de lucht is in vergelijking met wat de lucht bij die temperatuur kan 'vasthouden'. Als de lucht niet al het vocht kan 'vasthouden', dan condenseert het als dauw. De RV (relatieve vochtigheid) die kan worden bereikt is afhankelijk van de kamertemperatuur, het gebruik en de grootte van de ruimte. De hoeveelheid vocht die in de lucht kan vrijkomen (per uur) is ongeveer 220ml. 1ml staat gelijk aan 1 gram.

Bij 20°C kan een kubieke meter lucht bijvoorbeeld maximaal 18 gram water bevatten. Bij 25°C is dat 22 gram water. Als de temperatuur 25°C is en een kubieke meter lucht 22 gram water bevat, dan is de relatieve luchtvochtigheid 100%. Als de lucht 11 gram water bevat, is de relatieve luchtvochtigheid 50%. Dus als een ruimte 4 x 2 x 2,5 meter (20 kubieke meter) is bij een temperatuur van 25°C, kan de lucht maximaal 440 gram water in de lucht vasthouden. Afhankelijk van de huidige luchtvochtigheid in die ruimte duurt het slechts enkele uren om de gewenste relatieve vochtigheid te bereiken.

V. Hoe kan ik de luchtvochtigheid in huis meten?

- A. Instrumenten die de relatieve vochtigheid meten worden hygrometers genoemd. Je kunt ze online of bij een elektronicazaak in de buurt kopen.

V. Hoelang moet ik de luchtbevochtiger laten draaien?

- A. Niet langer dan 8 uur onafgebroken laten draaien om te voorkomen dat de ruimte te vochtig wordt. Gebruik een hygrometer of hygrostaat om de luchtvochtigheid in de ruimte te bepalen (de ideale relatieve vochtigheid ligt tussen 40 en 60%).

V. Waar kan ik aromatherapie voor dit apparaat kopen?

- A. Duux biedt een groot aantal aromatherapieën aan, zoals lavendel, eucalyptus en citronella. Je kunt deze echter ook online kopen of bij gezondheidswinkels in de buurt. Let er wel altijd op dat je aromatherapie koopt die geschikt is voor luchtbevochtigers. Zo voorkom je dat het apparaat beschadigd raakt.

V. Waarom hoor ik een zoemend geluid als het apparaat aanstaat?

- A. In het bovenste gedeelte van de luchtbevochtiger bevindt zich een kleine ventilator die nevel uitstoot. Het 'druppelende' geluid komt door het ultrasone component. Geen zorgen, dat is normaal.

V. Heeft de temperatuur invloed op de luchtvochtigheid in de ruimte?

- A. Ja, dat klopt. Wanneer de temperatuur in de kamer hoger is, kan deze meer luchtvochtigheid vasthouden. De ideale kamertemperatuur ligt tussen de 18 en 20°C.

V. Waar moet ik de luchtbevochtiger in de ruimte neerzetten voor het beste resultaat?

- A. Plaats de luchtbevochtiger niet in een hoek. De vuistregel is om minimaal een meter vrij te houden tussen de voorkant, bovenkant en zijkanten voor optimale efficiëntie.

V. Hebben jullie nog andere tips voor efficiënt gebruik?

- A. Houd voor het beste resultaat alle ramen en deuren zoveel mogelijk dicht wanneer de luchtbevochtiger in gebruik is.

Vielen Dank, dass Sie sich für Duux entschieden haben.

Super, dass Sie sich Zeit zum Lesen der Bedienungsanleitung Ihres Duux Luftbefeuchters nehmen. Viele Menschen verzichten auf das Lesen der Bedienungsanleitung und versuchen sich alleine mit einem neuen Gerät vertraut zu machen. Studien aber haben gezeigt, dass das Lesen von Bedienungsanleitungen dabei hilft, ein neues Gerät deutlich schneller und effizienter kennenzulernen als im Selbstversuch.

Wir von Duux glauben, dass gute Raumluft unser Wohlbefinden und unsere Lebensqualität verbessert. Deswegen arbeiten wir jeden Tag hochmotiviert daran, ansprechende, funktionale und effektive Produkte zu entwickeln, die Ihnen die bestmögliche Raumluft nach Hause bringen und Ihr Wohlergehen nachweislich positiv beeinflussen.

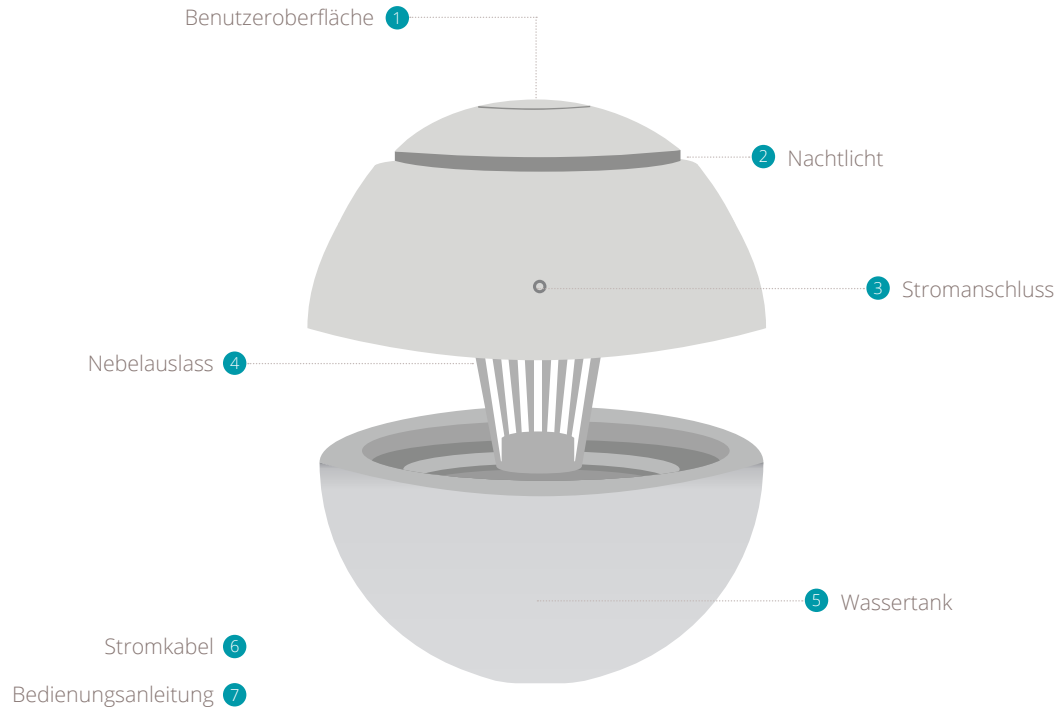
Der Sphere Ultraschall-Luftbefeuchter ist nicht nur ein echter Hingucker, er versorgt Ihre Räume auch mit einem optimalen Maß an Luftfeuchtigkeit. Mit Hilfe der einzigartigen Ultraschalltechnik bildet er in wenigen Sekunden einen feinen Dunst. Dank seiner kompakten Größe nimmt der Luftbefeuchter kaum Platz ein. Trotzdem reicht nur eine Wassertankfüllung für 8-10 Stunden konstante Luftbefeuchtung. Das zusätzlich eingebaute Nachtlicht taucht das Zimmer in mystisches Licht und wird zum angenehmen Begleiter am Abend und in der Nacht. Sphere arbeitet fast geräuschlos und am wichtigsten: er verbraucht 80% weniger Strom als herkömmliche Luftbefeuchter.

Lesen Sie die Anleitung sorgfältig, um Ihren Sphere-Luftbefeuchter optimal zu nutzen.

Inhalt

1 Produktübersicht	24
2 Installation & Gebrauch	25
3 Funktionen	26
4 Pflegehinweise	27
5 Technische Details	29
6 FAQ	30

1. Produktübersicht



2. Installation und Nutzung

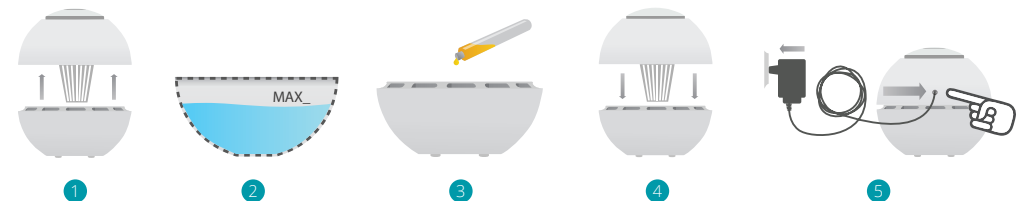
⚠ Hinweis: Bitte stellen Sie das Gerät auf einen waagerechten und stabilen Untergrund, um Umstürzen zu vermeiden

⚠ Hinweis: ANiemals das eingeschaltete Gerät vom Stromnetz nehmen

⚠ Hinweis: Wenn das Wasser im Wassertank schmutzig wird, schalten Sie das bitte Gerät aus und füllen Sie frisches Wasser nach.

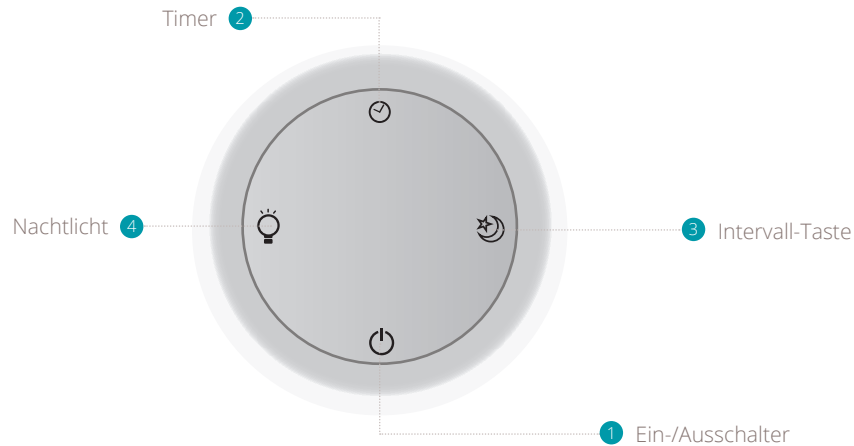
⚠ Tipp: Verwenden Sie möglichst destilliertes Wasser, um Kalkablagerungen zu vermeiden.

- 1 Nehmen Sie die obere Abdeckung vom Gerät ab
- 2 Füllen Sie Wasser in den Wassertank (bitte nicht die MAX-Anzeige überschreiten)
- 3 Tropfen Sie wenige Tropfen Aromaöl ins Wasser (optional)
- 4 Schließen Sie die Abdeckung
- 5 Verbinden Sie das Netzteil mit dem Anschluss auf der Rückseite des Geräts und schalten Sie das Gerät durch Drücken des Ein-/Ausknopfes ein



3. Funktionen

- 1 Ein-/Ausschalter: Schaltet das Gerät ein und aus
- 2 Timer: Das Gerät schaltet sich durch mehrfaches Drücken entweder nach 1, 2 oder 4 Stunden automatisch ab
- 3 Intervall-Taste: generiert alle 30 Sekunden einen feinen Nebelausstoß
- 4 Nachtlicht: Schaltet das Nachtlicht ein oder aus



4. Pflege

Reinigung

Trennen Sie das Gerät vor der Reinigung vom Stromnetz

- 1 Wischen Sie die gesamte Oberfläche des Geräts trocken und entfernen Sie auch hartnäckige Wasserflecken
- 2 Wischen Sie mit einem desinfizierenden Mittel noch einmal über die Oberfläche, um wirklich alle Bakterien zu entfernen
- 3 Füllen Sie frisches Wasser in den Wassertank, geben Sie 2-3 Löffel weißen Essig hinzu und lassen Sie die Wasser-Essig-Mischung 20-30 Minuten stehen
- 4 Spülen Sie den Boden sorgfältig aus, um alle Rückstände zu entfernen
- 5 Füllen Sie frisches Wasser in den Wassertank ein. Der Luftbefeuchter ist wieder startklar!

Wir empfehlen den Luftbefeuchter jeden Tag zu leeren und die Oberfläche regelmäßig abzutrocknen. Verwenden Sie möglichst destilliertes Wasser, um Kalkablagerungen zu vermeiden.

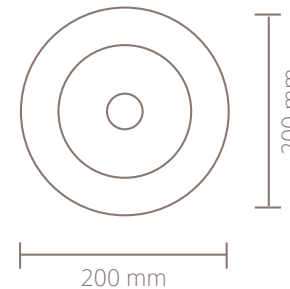
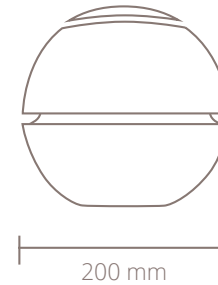
⚠ Hinweis: Reinigen Sie den Luftbefeuchter niemals mit heißem Wasser. Reinigen Sie den Luftbefeuchter niemals in einer Spülmaschine.

Ersatzteile

Ersatzteile und Zubehör können Sie bei unseren Partnern im Einzelhandel erwerben.

Ihr persönlicher
Luftbefeuchter.

5. Technische Details



Gewicht:
1.0 kg



Stromverbrauch:
15w



Wassertank-Füllmenge:
1L



Nutzfläche:
15m²



Nebelausstoß:
130ml/Std.



Max. ununterbrochene Betriebsdauer:
8Std.



Modellnummer:
DUAH04

Änderungen am
Gerät in Aussehen
und Funktion sind
dem Hersteller
vorbehalten und
müssen nicht vorab
kommuniziert
werden.

6. FAQ

Hier finden Sie häufig gestellte Fragen zum Sphere-Luftbefeuchter. Die FAQs werden regelmäßig auf unserer Website ergänzt und überarbeitet. Sollten Sie in dieser Übersicht keine Antwort auf Ihre Fragen finden, kontaktieren Sie uns bitte auf www.duux.com

F. Welches Maß an Luftfeuchtigkeit empfehlen Sie in geschlossenen Räumen?

A. Idealerweise liegt die relative Luftfeuchtigkeit in geschlossenen Räumen zwischen 40 und 60%.

F. Wie lange dauert es bis die ideale Luftfeuchtigkeit im Raum erreicht ist?

A. Das ist von verschiedenen Faktoren abhängig. Die „relative Feuchtigkeit“ eines Raumes entspricht der Wassermenge in der Luft verglichen zum Feuchtigkeitsgehalt der Luft bei Raumtemperatur. Wenn die Luft nicht die gesamte Feuchtigkeit „halten“ kann, kondensiert das Wasser und es bildet sich Tau. „Relative Luftfeuchtigkeit“ hängt also von den drei Faktoren Raumtemperatur, Raumgröße und Raumnutzung ab. Die maximal erreichbare Luftfeuchtigkeit pro Stunde liegt bei 220 ml, 1ml entspricht dabei 1 g.

Beispiele: Bei 20°C kann 1 Kubikmeter Luft 18 g Wasser halten. Bei 25°C sind es schon 22 g. Bei einer Raumtemperatur von 25°C und einer Luftfeuchtigkeit von 22 g liegt die relative Feuchtigkeit bei 100%. Enthält die Luft nur 11 g Feuchtigkeit, erreicht die relative Feuchtigkeit nur 50%. Bei einer Raumgröße von 4 x 2 x 2,5 Meter (20 Kubikmeter) und einer Raumtemperatur von 25°C, kann die Luft maximal 440 g Wasser „halten“. Je nach sonstiger Luftfeuchtigkeit im Raum, sollte es nur wenige Stunden dauern bis das gewünschte Level an Luftfeuchtigkeit im Raum erreicht ist.

F. Wie kann ich die Luftfeuchtigkeit im Raum messen?

A. Instruments that measure relative humidity are called hygrometers. You can buy them online or at your local electronic store.

F. Wie lange sollte der Luftbefeuchter maximal in Betrieb sein?

A. Um eine zu hohe Luftfeuchtigkeit zu vermeiden, sollte das Gerät nicht länger als 8 Stunden am Stück eingeschaltet sein. Verwenden Sie ein Hygrometer oder ein Hygrostat, um die genaue Luftfeuchtigkeit im Raum zu bestimmen (idealerweise liegt die relative Luftfeuchtigkeit zwischen 40 und 60%).

F. Wo kaufe ich Aromaöl für den Sphere-Luftbefeuchter?

A. Duux bietet verschiedene Aromatherapien wie Lavendel, Eukalyptus oder Zitronengras an. Weitere Düfte können online oder bei Wellness- oder Kosmetikgeschäften gekauft werden. Achten Sie immer darauf, dass die Aromaöle explizit für die Verwendung in Luftbefeuchtern gekennzeichnet sind, um das Gerät nicht zu beschädigen.

F. Warum höre ich ein Brummen, wenn das Gerät arbeitet?

A. Im oberen Teil des Geräts ist ein Gebläse eingebaut, über das der feine Nebel ausgestoßen wird. Das tropfende Geräusch entsteht durch die Ultraschall-Membran. Keine Sorge, diese Geräusche sind völlig normal.

F. Hat die Raumtemperatur Einfluss auf die Luftfeuchtigkeit?

A. Ja. Je wärmer ein Raum, desto mehr Wasser kann die Raumluft binden. Idealerweise liegt die Raumtemperatur zwischen 18 und 20°C.

F. Wo stelle ich den Luftreiniger auf, um ihn möglichst optimal zu nutzen?

A. Stellen Sie den Luftbefeuchter nicht in eine Ecke des Raums. Geben Sie dem Gerät mindestens 1m Abstand zu allen Seiten, damit es effizient arbeiten kann.

F. Was empfehlen Sie darüber hinaus, um das Gerät möglichst effizient zu nutzen?

A. Schließen Sie Fenster und Türen während der Luftbefeuchter eingeschaltet ist, um optimale Ergebnisse zu erzielen.

Merci d'avoir choisi Duux.

Nous sommes ravis que vous ayez décidé de lire les instructions à propos de votre nouvel humidificateur ultrasonique Duux ! Plusieurs utilisateurs rejettent les instructions avec désinvolture et cherchent à le comprendre par eux-mêmes. Mais des études ont montré que les personnes qui lisent les instructions se familiariseront plus rapidement et plus efficacement avec le produit que ceux qui ne le font pas.

Chez Duux, nous croyons en l'importance d'un environnement confortable et sain. Améliorer votre bien-être en concevant des produits attrayants, fonctionnels et efficaces est la passion qui nous anime chaque jour. Avec notre gamme de produits de traitement de l'air innovants, nous visons à vous fournir la meilleure qualité d'air intérieur possible.

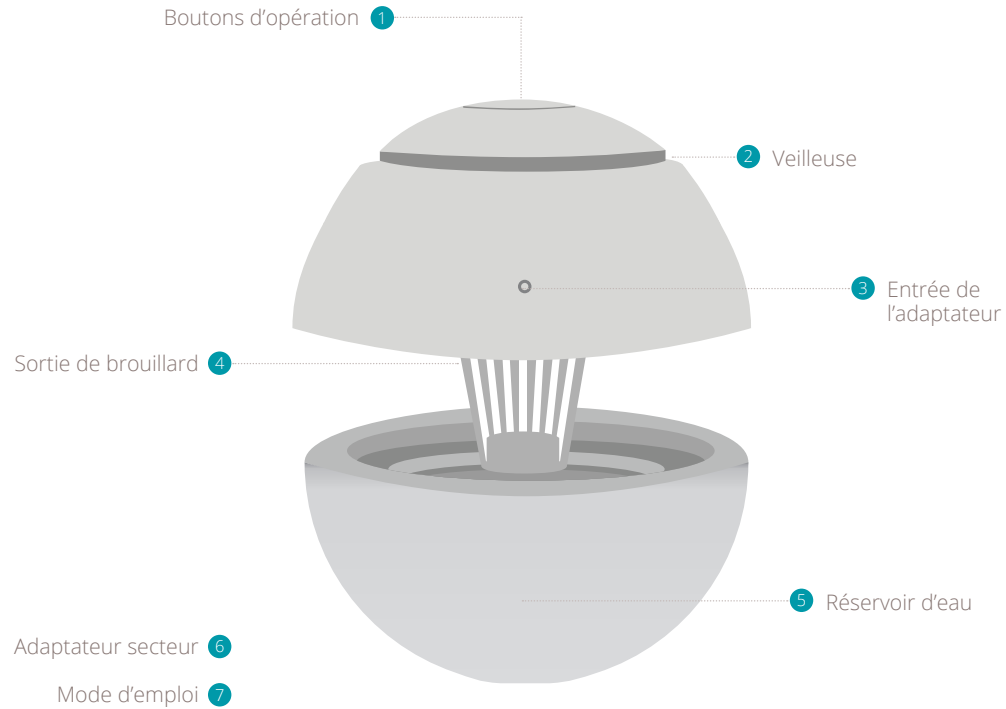
L'humidificateur à ultrasons Sphere rend toute pièce élégante et est parfaite pour fournir à votre espace personnel une humidité optimale. La technologie ultrasonique produit une brume fraîche en seulement quelques secondes. Et même si l'humidificateur est compact, il peut fonctionner 8- 10 heures si le réservoir est plein. La veilleuse supplémentaire crée une ambiance mystique et fournit un certain confort dans la soirée et la nuit. En plus du léger chuchotement que produit la Sphere, elle utilise 80% moins d'énergie que les humidificateurs traditionnels.

Lisez attentivement ce mode d'emploi pour tirer le meilleur de votre humidificateur à ultrasons.

Table de matieres

1 Présentation du produit	34
2 Installation et utilisation	35
3 Fonctions	36
4 Maintenance	37
5 Spécifications techniques	39
6 FAQ	40

1. Présentation du produit



2. Installation et utilisation

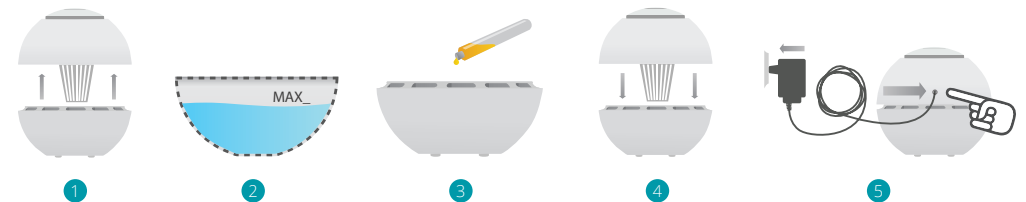
⚠ Remarque: Assurez-vous que l'appareil est placé sur une surface plane ou stable pour éviter le basculement.

⚠ Note: Éteignez toujours l'appareil avant de déconnecter l'adaptateur

- 1 Retirez la partie supérieure
- 2 Remplissez le réservoir d'eau (restez en dessous de la ligne MAX)
- 3 Versez quelques gouttes d'arôme dans le réservoir d'eau (facultatif)
- 4 Fermez la partie supérieure
- 5 Connectez l'adaptateur et appuyez sur le bouton d'alimentation.

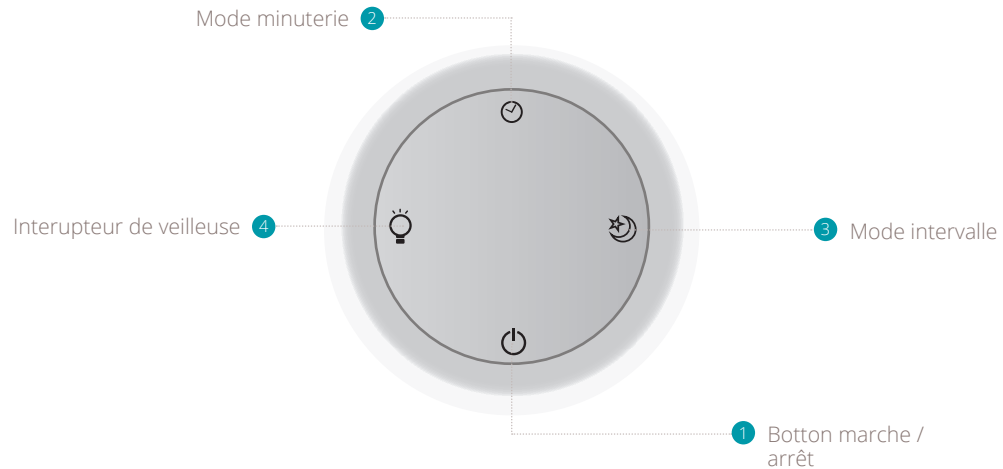
⚠ Remarque: Si l'eau à l'intérieur du réservoir est sale, éteignez l'appareil et remplacez l'eau.

💡 Astuce: Utilisez de l'eau distillée pour éviter les tartres.



3. Fonctions

- 1 On/off | Allumer et éteindre l'appareil
- 2 Mode minuterie | Active le délai d'attente de 1,2 ou 4 heures pour chaque presse
- 3 Intervalle | Intervalle de brume de 30 secondes
- 4 Veilleuse | Allumer et éteindre la veilleuse



4. Maintenance

Nettoyage

Débranchez l'adaptateur avant de le nettoyer.

- 1 Essuyez toutes les surfaces et essuyez les taches d'eau.
- 2 Utilisez une lingette désinfectante pour se débarrasser en toute sécurité de toute bactérie.
- 3 Remplissez le réservoir avec de l'eau et 2 ou 3 cuillères à soupe de vinaigre blanc et laissez-le reposer pendant environ 20-30 minutes.
- 4 Rincer soigneusement la base pour se débarrasser de tout sauf de l'eau.
- 5 Remplissez l'eau dans le réservoir et il est prêt à être utilisé à nouveau!

Nous vous conseillons de vider votre humidificateur tous les jours et d'essuyer toutes les surfaces. Envisagez d'utiliser de l'eau distillée pour réduire la calcification.

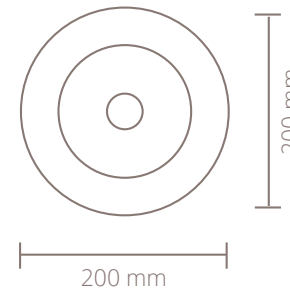
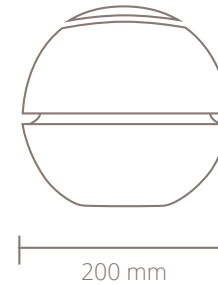
Remarque: NE PAS nettoyer le réservoir avec de l'eau chaude bouillante ou le placer dans le lave-vaisselle.

Pièces de rechange

Les pièces de rechange et les accessoires peuvent être demandés au point de vente ou au distributeur local.

Ton humidificateur d'air personnel

5. Spécifications techniques



Poids:
1.0 kg



Consommation d'énergie:
15w



Capacité du réservoir d'eau:
1L



Zone effective
15m²



Sortie de brouillard:
130ml/h



Temps de fonctionnement max.:
8h



Numéro de modèle:
DUAH04

L'apparence et les spécifications de l'appareil peuvent être modifiées sans préavis.

6. FAQ

Cette section répertorie les questions fréquemment posées sur l'appareil. Nous mettrons régulièrement à jour cette section sur la page produit de notre site Web. Alors s'il vous plaît garder un œil sur www.duux.com si votre question ne figure pas ici.

Q. Quel est le niveau d'humidité intérieur recommandé?

R. Le niveau d'humidité intérieur idéal est compris entre 40 et 60% d'humidité relative.

Q. Combien de temps faut-il pour atteindre l'humidité idéale dans une certaine pièce?

R. Cela dépend de plusieurs facteurs. Commençons par dire que "l'humidité relative" est la quantité d'humidité dans l'air comparé à ce que l'air peut "tenir" à cette température. Lorsque l'air ne peut "retenir" toute l'humidité, il se condense en rosée. L'humidité relative pouvant être atteinte dépend de la température ambiante, de l'utilisation et de la taille de la pièce. La quantité d'humidité qui peut être libérée dans l'air (par heure) est de 220 ml. 1 ml est égal à 1 gramme.

Par exemple, à 20 °C, un mètre cube d'air peut contenir au maximum 18 grammes d'eau. À 25 °C, il peut contenir 22 grammes d'eau. Si la température est de 25 °C et un mètre cube d'air contient 22 grammes d'eau, alors l'humidité relative est de 100%. S'il contient 11 grammes d'eau, l'humidité relative est de 50%. Ainsi, si une pièce mesure 4 x 2 x 2,5 mètres (20 mètres cubes) à une température de 25 °C, l'air peut contenir au maximum 440 grammes d'eau dans l'air. En fonction de l'humidité actuelle dans cette pièce, il ne faut que quelques heures pour atteindre l'humidité relative souhaitée.

Q. Comment puis-je mesurer l'humidité intérieure?

R. Les instruments qui mesurent l'humidité relative sont appelés hygromètres. Vous pouvez les acheter en ligne ou dans votre magasin électronique local.

Q. Pendant combien de temps devrais-je faire fonctionner l'humidificateur?

R. Ne pas faire fonctionner pendant plus de 8 heures sans interruption pour éviter une pièce trop humide. Utilisez un hygromètre ou un hygrostat pour déterminer l'humidité de la pièce (l'humidité relative idéale est comprise entre 40% et 60%).

Q. Où puis-je obtenir de l'aromathérapie à utiliser avec cet appareil?

R. Duux offre une gamme variée d'aromathérapies comme la lavande, l'eucalyptus et la citronnelle. Mais vous pouvez également l'acheter en ligne ou dans votre magasin de bien être local. Cependant, veuillez toujours à utiliser l'aromathérapie convenable pour les purificateurs d'air pour éviter d'endommager l'appareil.

Q. Pourquoi est-ce que j'entends un bourdonnement lorsque l'appareil est en cours d'utilisation?

R. Il y a un petit ventilateur situé dans la partie supérieure de l'humidificateur qui souffle le brouillard. Le bruit de "gouttelettes" est causé par le composant à ultrasons. Ne vous inquiétez pas, c'est normal.

Q. La température influence-t-elle l'humidité de la pièce?

R. Oui. Lorsque la température dans la pièce est plus élevée, elle peut contenir plus d'humidité. La température idéale de la pièce est comprise entre 18 et 20 °C.

Q. Où dans la pièce dois-je placer l'humidificateur pour de meilleurs résultats?

R. Ne placez pas l'humidificateur dans un coin. La règle générale est de garder un jeu de compteurs en haut, à l'avant et sur les côtés pour une efficacité optimale.

Q. D'autres conseils d'efficacité?

R. Gardez toutes les fenêtres et les portes fermées autant que possible lorsque l'humidificateur est utilisé pour des résultats optimaux.

Gracias por haber escogido Duux.

¡Nos complace que haya decidido leer las instrucciones para su nuevo humidificador ultrasónico Duux! Muchos usuarios se toman las instrucciones a la ligera y tratan de arreglárselas solos. Sin embargo, los estudios nos indican que quienes leen las instrucciones se ponen al corriente de forma más rápida y eficaz que los que lo intentan con el sistema de prueba y error.

En Duux creemos en la importancia de un ambiente cómodo y saludable. Mejorar su bienestar diseñando productos atractivos, funcionales y eficaces es la pasión que nos mueve cada día. Con nuestra gama de productos innovadores para el tratamiento del aire deseamos ofrecerle la mejor calidad posible de aire interior.

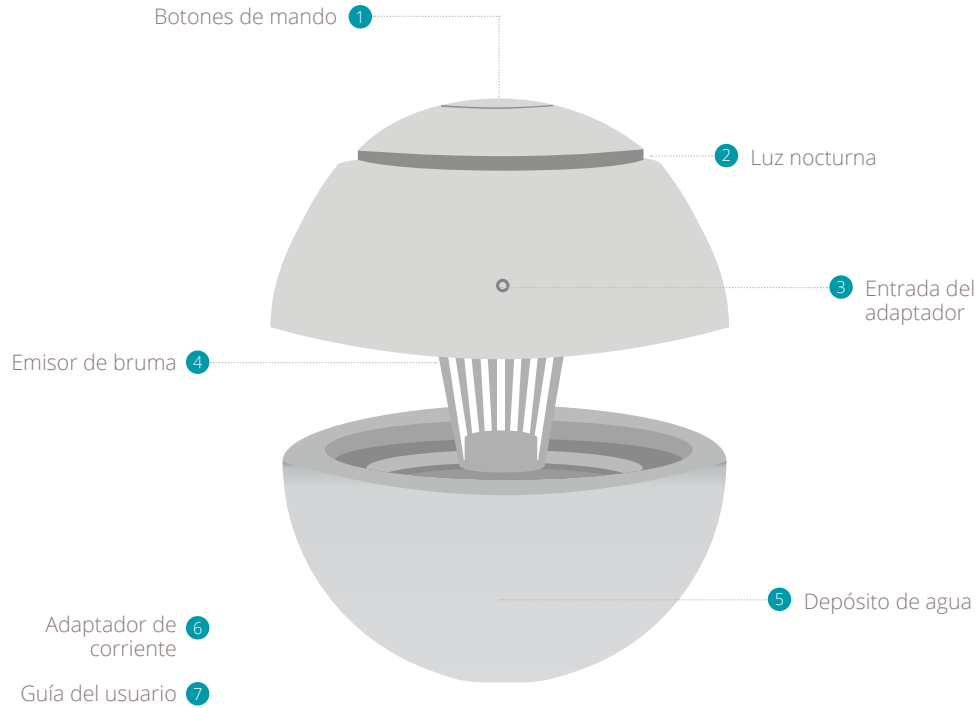
El humidificador ultrasónico Sphere aporta un toque de estilo a cualquier habitación y a la vez es perfecto para darle a su espacio personal el nivel óptimo de humedad. La tecnología a base de ultrasonidos genera una bruma fresca en tan solo unos segundos. Y aunque el humidificador es compacto, puede funcionar entre 8 y 10 horas con un depósito de agua lleno. La luz nocturna adicional crea un ambiente místico y proporciona comodidad durante la tarde y la noche. El mecanismo de funcionamiento de Sphere es tan silencioso como un susurro, y lo más importante: consume un 80 % menos de electricidad que los humidificadores tradicionales.

Lea el manual cuidadosamente para sacar el máximo provecho a su humidificador ultrasónico.

Índice

1 Descripción general del producto	44
2 Instalación y uso	45
3 Funciones	46
4 Mantenimiento	47
5 Especificaciones técnicas	49
6 Preguntas frecuentes	50

1. Descripción general del producto



2. Instalación y uso

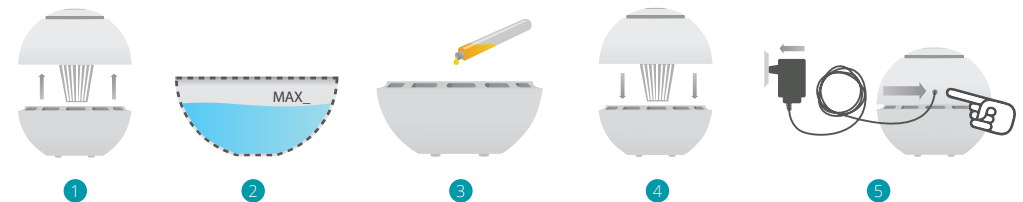
⚠ Nota: Asegúrese de que el dispositivo esté colocado en una superficie plana o estable para evitar que se vuelque.

⚠ Nota: Apague siempre el dispositivo antes de desenchufar el adaptador

💡 Consejo: Utilice agua destilada para prevenir la formación de cal.tartres.

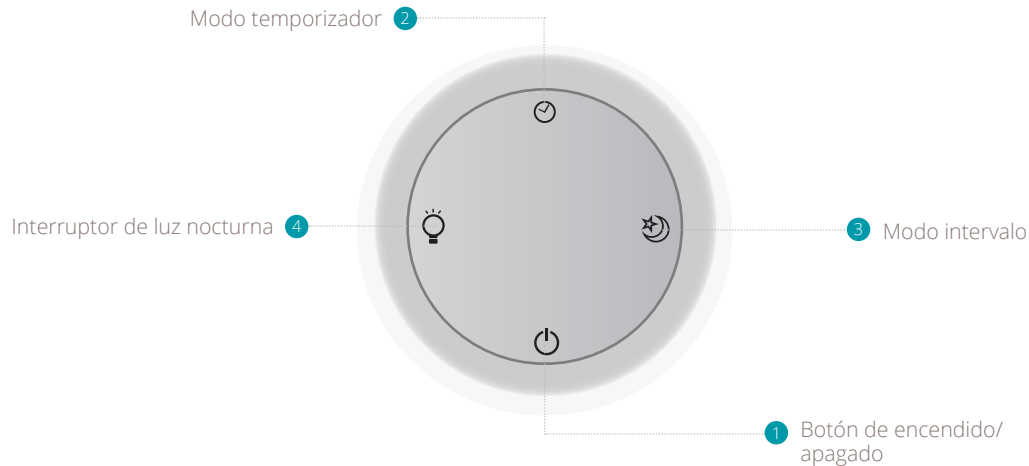
- 1 Retire la parte superior
- 2 Llene el depósito con agua (siempre por debajo de la línea MÁX)
- 3 Deposite una gotas de perfume en el depósito de agua (opcional)
- 4 Vuelva a colocar la parte superior
- 5 Conecte el adaptador de corriente y pulse el botón de encendido

⚠ Nota: En caso de que el agua del depósito llegara a ensuciarse, apague el dispositivo y cambie el agua.



3. Funciones

- 1 Encendido/apagado | Permite encender y apagar el dispositivo
- 2 Temporizador | Con cada pulso activa periodos predefinidos de 1, 2 o 4 horas de funcionamiento antes de que se apague el dispositivo
- 3 Intervalo | Intervalo de brisa de 30 segundos
- 4 Luz nocturna | Interruptor que apaga y enciende la luz nocturna



4. Mantenimiento

Limpieza

Desconecte el adaptador antes de cualquier limpieza.

- 1 Seque todas las superficies y elimine las manchas de cal.
- 2 Use una toallita desinfectante para eliminar eficazmente cualquier bacteria..
- 3 Rellene el depósito con agua y 2 o 3 cucharadas de vinagre blanco; déjela reposar durante 20 30 minutos.
- 4 Enjuague la base con agua en abundancia para eliminar cualquier residuo.
- 5 Rellene el depósito con agua para volverlo a utilizar.

Le aconsejamos vaciar su humidificador cada día y secar todas las superficies. Considere utilizar agua destilada para reducir el nivel de calcificación.

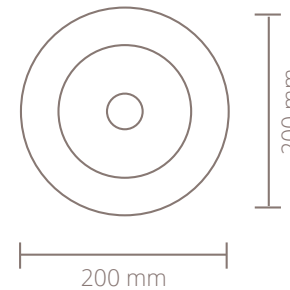
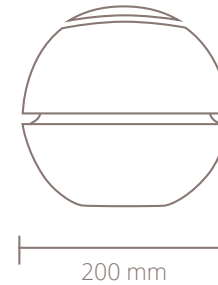
Nota: NO limpie el depósito con agua hirviendo ni tampoco lo meta en el lavavajillas.

Piezas de repuesto

Puede solicitar piezas de repuesto y accesorios al punto de compra o a su distribuidor local.

Su humidificador
personal de aire.

5. Especificaciones técnicas



Peso:
1.0 kg



Consumo de energía:
15w



Capacidad del depósito de agua:
1L



Área de alcance efectiva:
15m²



Caudal de bruma:
130ml/h



Tiempo de funcionamiento máx:
8h



Modelo n.º:
DUAH04

El aspecto y las especificaciones del dispositivo pueden cambiar sin previo aviso.

6. Preguntas frecuentes

En esta sección se recogen las preguntas que con más frecuencia se plantean acerca del dispositivo. Esta sección se actualizará periódicamente en la página de nuestro sitio web correspondiente a este producto. Consulte el sitio www.duux.com si su pregunta no aparece listada a continuación.

P. ¿Cuál es el nivel recomendado de humedad ambiente?

R. El nivel de humedad ideal en interiores está entre el 40 y el 60 % de humedad relativa.

P. ¿Cuánto tiempo lleva alcanzar la humedad ideal en una habitación determinada?

R. Eso depende de múltiples factores. Empecemos aclarando que «humedad relativa» es la cantidad de humedad presente en el aire en comparación con la que puede «contener» el aire a esa temperatura. Cuando el volumen de aire no puede «contener» toda esa humedad, se condensa en forma de rocío. El nivel de HR que puede alcanzarse depende de la temperatura y del tamaño de la habitación, así como del uso que se hace de esta. La cantidad de humedad que puede emitir el dispositivo al aire (por hora) es de 220ml. 1ml equivale a 1 gramo.

Por ejemplo, a 20°C un metro cúbico de aire es capaz de alojar un máximo de 18 gramos de agua. A 25°C, puede contener 22 gramos de agua. Si la temperatura es de 25°C y un metro cúbico de aire contiene 22 gramos de agua, la humedad relativa es del 100 %. Si contiene 11 gramos de agua, la humedad relativa es del 50 %. De este modo, una habitación de 4 x 2 x 2,5 metros (20 metros cúbicos) a una temperatura de 25°C es capaz de albergar un máximo de 440 gramos de agua en el aire. Dependiendo del nivel de humedad en esa habitación, solo lleva algunas horas alcanzar el nivel de humedad relativa deseado.

P. ¿Cómo puedo medir la humedad interior?

R. Los instrumentos que miden la humedad relativa se llaman higrómetros. Puede adquirirlos en cualquier tienda de electrodomésticos o a través de internet.

P. ¿Durante cuánto tiempo debo mantenerlo en funcionamiento el humidificador?

R. No lo use durante más de 8 horas seguidas, para evitar una habitación demasiado húmeda. Use un higrómetro o higróstato para determinar la humedad ambiente (la humedad relativa óptima es entre 40 % y 60 %).

P. ¿Dónde puedo conseguir productos de aromaterapia para este dispositivo?

R. Duux ofrece una gama de aceites esenciales como lavanda, eucalipto y citronela. Pero también puede comprar este tipo de productos por internet y en su tienda preferida de productos para el cuidado personal. No obstante, siempre debe asegurarse de que los productos que compre son adecuados para usar en un humidificador. De esta forma evitará dañar su dispositivo.

P. ¿Por qué escucho un zumbido cuando el dispositivo está en marcha?

R. El aparato cuenta con un pequeño ventilador en la parte superior que esparce la bruma. El ruido parecido a un goteo se debe al componente de ultrasonidos. No debe

de preocuparse por ello, ya que es algo completamente normal.

P. ¿Tiene alguna influencia la temperatura en la humedad de la habitación?

R. Sí, por supuesto. Cuando la temperatura de la habitación es más elevada, puede contener más humedad. La temperatura ideal de una habitación está entre 18 y 20°C.

P. ¿En qué lugar de la habitación es más conveniente colocar el humidificador de aire para lograr un resultado óptimo?

R. Nunca ponga el humidificador en una esquina de la habitación. Una regla práctica es dejar libre una distancia de un metro o más con respecto a la parte superior, la parte frontal y los laterales del dispositivo para lograr una eficacia óptima.

P. ¿Hay otros consejos en relación con la eficacia?

R. Mantenga todas las ventanas y puertas cerradas el mayor tiempo posible para obtener resultados óptimos cuando utilice el humidificador.

Designed in The Netherlands bij Duux BV. Made in P.R.C.
Duux BV, P.O. Box 145, 5400 AC Uden Netherlands, www.duux.com

© 2019 Duux. All rights reserved.
DUUX® is a trademark of Duux BV,
registered in the EU and other countries.
The brand cited belongs exclusively to the respective owners.

Specifications are subject to modification without notice.

duux®